

圆锥破碎机 GP300 (二破) 扎白壁/破碎壁使用实例  
Use Example of GP300 Mantle /concave (Second Crusher)

磨损形式=高冲击碾压磨损 Wear form = high impact rolling and wear

物料- 铁矿石-莫氏硬度 6.5 Material=iron ore, Mohs hardness 6.5.

进料粒度= max 300mm 出料粒度=30mm Feed size = max 300 mm discharge size =30 mm.

Mn18Cr2 高锰钢动锥/静锥 使用寿命=22 天 (约 440 小时) Mn18Cr2 Mantle / Concave Service life =22 days (about 440 hours).

MMC-Mn18Cr2 高锰钢陶瓷颗粒复合动锥/静锥 使用寿命=50 天 (约 900 小时)

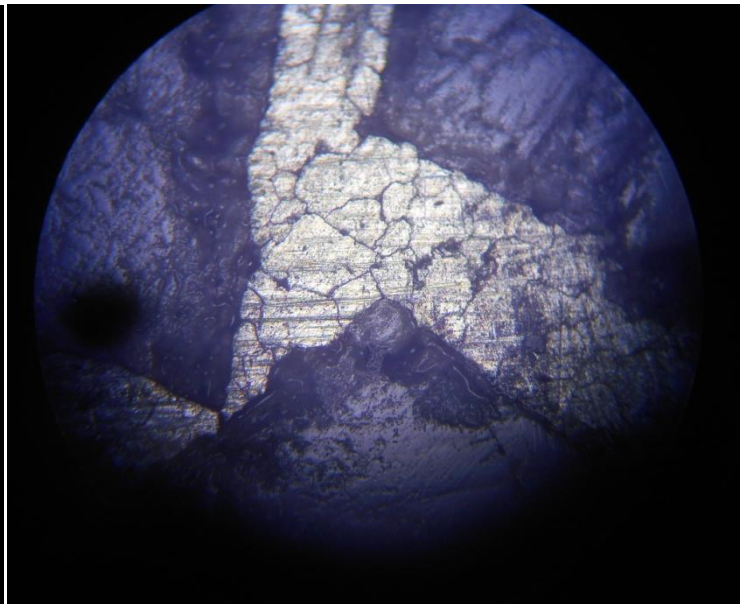
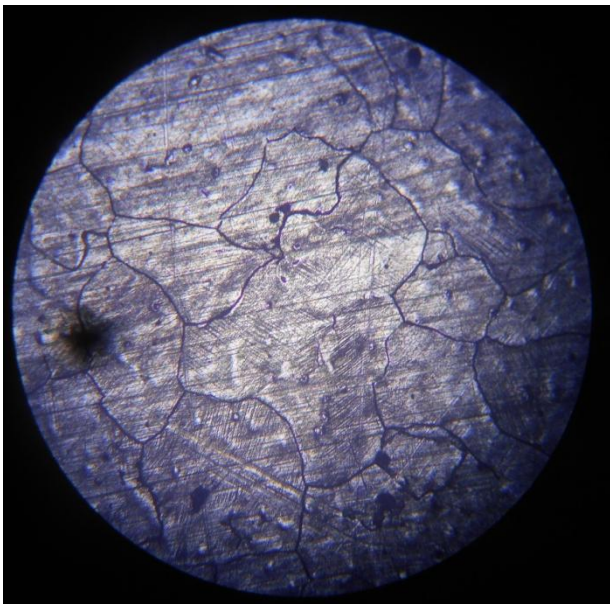
MMC-Mn18Cr2 Mantle / Concave Service life = 50 days (approximately 900 hours)

MMC-Mn18Cr2 高锰钢陶瓷复合扎白壁 MMC-Mn18Cr2 ceramic composite Mantle /cone 本体厚度=71mm 陶瓷层厚度= 25mm



本体金相 Basis Metallographic

陶瓷复合层金相 Composite layer Metallographic





安装现场



使用 100 小时后 after 100 hour





使用 25 天约 500 小时后 after 25days approx 500 hour



使用 25 天约 500 小时后，剖切后显示剩余陶瓷层厚度 8-10mm 本体剩余厚度 48-50mm（本体原始厚度 71mm）

After 25 days of use for about 500 hours, the remaining ceramic layer thickness 8-10mm body residual thickness 48-50mm (ontology original thickness 71mm) is displayed after cutting.

